

MANUAL **EVOLVEO**

MODEL

VERSION / DATE

WiFi Door

II. / 9. 5. 2024



CZ

SK

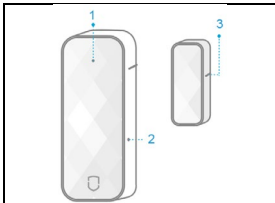
Obsah / Content

Česky	2
Slovensky	12

Vlastnosti produktu

- Síť WiFi
- Podpora propojení scén;
- Upozornění na zavření/otevření dveří, upozornění na slabou baterii, upozornění na přepínač
- Dotaz na historii
- Nízká spotřeba energie technologie, napájená z baterie, pohotovostní režim na 1 rok.

O produktu



1) Kontrolka
3) Základní
úroveň

2) Funkční
klávesa
Stiskněte a
podržte 5 s, dokud
nezačne blikat
červená kontrolka,
a přejděte do
rychlého režimu
konfigurace WiFi.

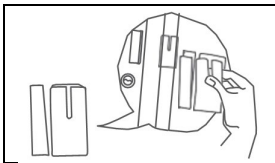
Kontrolka (červená)

Pomalý blesk	Vstup do režimu připojení WiFi AP
Rychlý blesk	Vstup do rychlého režimu připojení WiFi

Funkční klávesa: dlouze stiskněte 5 s, dokud červená kontrolka rychle nezačne blikat, a přejděte do rychlého režimu připojení WiFi; Pokud kontrolka pomalu bliká, vstupte do režimu připojení WiFi AP.

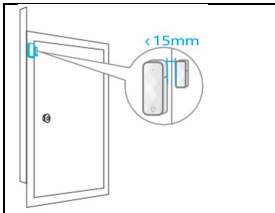
Instalace

Přilepte zařízení na požadované místo (jak je znázorněno na obrázku, detektor by měl být instalován na pevném místě, například na rámu dveří, magnet může být namontován na aktivním místě, například na dveřích).

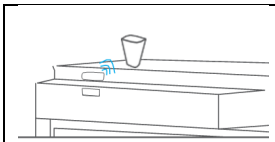


Vyrovnaná instalace, instalační rozteč menší než 15 mm.

Instalace na dveře



Instalace na zásuvku



Instalace na okno



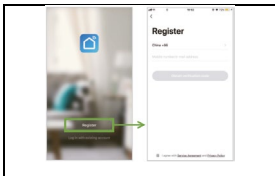
Rychlé nastavení

1) Stáhněte si aplikaci

- Vyhledejte "SmartLife" v obchodě APP Store nebo Google Play nebo naskenujte následující QR kód.



- Po stažení aplikace se zaregistrujte a přihlaste podle pokynů v rozhraní.



Po spuštění softwaru klikněte na tlačítko [Vytvořit nový účet] a pomocí mobilního telefonního čísla nebo e-mailové adresy zaregistrujte svůj účet.

2) Připojení WiFi

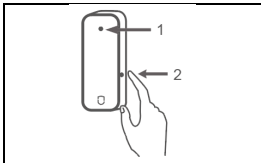
- Ujistěte se, že je telefon připojen ke směrovači Wi-Fi (duální pásmový směrovač, zvolte připojení 2.4G)
- Otevřete aplikaci APP, klikněte na tlačítko [+] v pravém horním rohu hlavní stránky; vyberte možnost [Bezpečnostní senzor]-> [Magnetický senzor];
- Dlouhé stisknutí [Nastavení] pro 5S
Červená kontrolka rychle bliká a přejde do režimu rychlého připojení k síti; klikněte na tlačítko <Potvrdit>, vyberte WiFi, zadejte heslo WiFi a kliknutím na tlačítko <OK>

spárujte WiFi. Pokud červená kontrolka pomalu bliká, klikněte na režim kompatibility v pravém horním rohu pro vstup do režimu AP připojení WiFi; klikněte na <Potvrdit>, vyberte WiFi, zadejte heslo WiFi, klikněte na <OK> pro spárování WiFi.

- Klikněte na potvrzovací tlačítko rozhraní APP, vyberte WiFi, která má být připojena, a zadejte heslo WiFi, klikněte na [OK] pro konfiguraci WiFi; rozhraní aplikace vyzve k úspěšnému přidání, dokončete konfiguraci WiFi; pokud je párování neúspěšné, zopakujte jej.

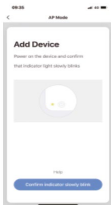
Poznámka: Je lepší jej nainstalovat v blízkosti bezdrátového směrovače.

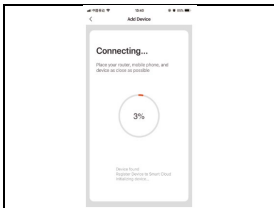
V současné době nepodporuje pásmo 5Ghz WiFi.



1) červená kontrolka bliká/pomalou bliká

2) nastavení





Technické parametry

Typ baterie	CR2, DC3V
Provozní napětí	2.4~3.0V Prahová hodnota alarmu nízkého výkonu 2,4 V
Frekvence WiFi	2,4 GHz
Rozměr výrobku	76x31x20mm (vysilací skříň) 38x12x11mm (Magnetický proužek)

Technická podpora

Pokud vám nepomohla sekce "Často kladené otázky", obraťte se na technickou podporu společnosti EVOLVEO:

<https://eshop.evolveo.com/helpdesk/>.



— Likvidace

Symbol přeškrtnutého kontejneru na výrobku, v literatuře nebo na obalu znamená, že v EU musí být všechna elektrická a elektronická zařízení, baterie a akumulátory po skončení jejich životnosti odevzdány do tříděného odpadu. Nevyhazujte tyto výrobky do netříděného komunálního odpadu.



Prohlášení o shodě

Společnost Abacus Electric, s.r.o. tímto prohlašuje, že EVOLVEO WiFi Door splňují požadavky norem a předpisů platných pro tento typ zařízení.

Úplné znění prohlášení o shodě naleznete na adrese <http://ftp.evolveo.com/CE/>.

Copyright © Abacus Electric, s.r.o.
www.evolveo.com

www.facebook.com/EvolveoCZ

Dovozce / Výrobce

Abacus Electric, s.r.o.

Planá 2, 370 01, Česká republika

Vyrobeno v Číně

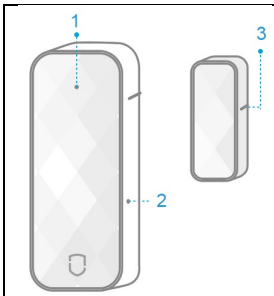
Všechna práva vyhrazena.

Design a specifikace se mohou změnit bez předchozího upozornění.

Vlastnosti produktu

- Sieť WiFi
- Podpora prepojenia scén;
- Upozornenie na zatvorenie/otvorenie dvere, upozornenie na slabú batériu, upozornenie na prepínač
- Zisťovanie o histórii
- Nízka spotreba energie
technológia napájaná z batérie,
pohotovostný režim na 1 rok.

O produktu



1) Kontrolka
3) Základná
úroveň

2) Funkčné tlačidlo
Stlačte a podržte 5
sekúnd, kým
nezačne blikáť
červená kontrolka,
a vstúpte do
režimu rýchlej
konfigurácie WiFi.

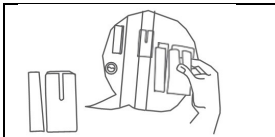
Kontrolka (červená)

Pomalý blesk	Vstup do režimu pripojenia WiFi AP
Blesková rýchlosť	Vstup do rýchleho režimu WiFi

Funkčné tlačidlo: Dlhú stlačte na 5 sekúnd, kým červená kontrolka začne rýchlo blikať, a vstúpte do rýchleho režimu WiFi; Ak kontrolka pomaly bliká, vstúpte do režimu pripojenia WiFi AP.

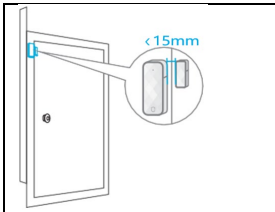
Inštalácia

Prilepte zariadenie na požadované miesto (ako je znázornené na obrázku, detektor by mal byť nainštalovaný na pevnom mieste, napríklad na ráme dverí, magnet môže byť namontovaný na aktívnom mieste, napríklad na dverách).

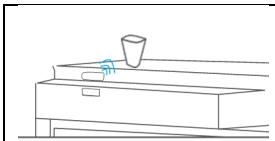


Rovná inštalácia, vzdialenosť medzi inštaláciami menšia ako 15 mm.

Inštalácia na dvere



Inštalácia na zásuvku



Inštalácia na okno



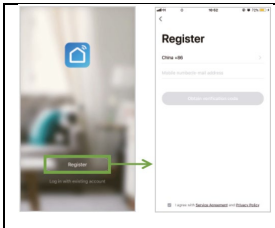
Rýchle nastavenie

1) Stiahnite si aplikáciu

- Vyhľadajte "SmartLife" v obchode APP Store alebo Google Play alebo naskenujte nasledujúci QR kód.



- Po stiahnutí aplikácie sa zaregistrujte a prihláste podľa pokynov v rozhraní.



Po spustení softvéru kliknite na tlačidlo [Vytvoriť nové konto] a zaregistrujte svoje konto pomocou mobilného telefónneho čísla alebo e-mailovej adresy.

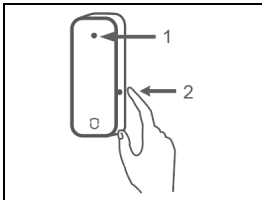
2) Pripojenie Wi-Fi

- Uistite sa, že je telefón pripojený k smerovaču Wi-Fi (dvoj pásmový smerovač, vyberte pripojenie 2,4G)
- Otvorte aplikáciu APP, kliknite na tlačidlo [+] v pravom hornom rohu domovskej

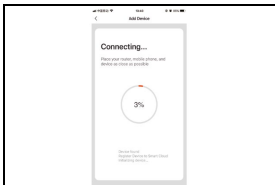
stránky; vyberte položku [Bezpečnostný senzor]-> [Magnetický senzor];

- Dlhé stlačenie [Nastavenia] pre 5S
Červená kontrolka rýchlo bliká a prejde do režimu rýchleho pripojenia k sieti; kliknite na tlačidlo <Potvrdiť>, vyberte položku WiFi, zadajte heslo WiFi a kliknutím na tlačidlo <OK> spárujte WiFi. Ak červená kontrolka pomaly bliká, kliknite na režim kompatibility v pravom hornom rohu, aby ste vstúpili do režimu pripojenia AP WiFi; kliknite na <Potvrdiť>, vyberte WiFi, zadajte heslo WiFi, kliknite na <OK>, aby ste spárovali WiFi.
- Kliknite na potvrdzovacie tlačidlo rozhrania APP, vyberte WiFi, ktorá sa má pripojiť, a zadajte heslo WiFi, kliknite na [OK] na konfiguráciu WiFi; rozhranie aplikácie vyzve na úspešné pridanie, dokončíte konfiguráciu WiFi; ak je párovanie neúspešné, zopakujte ho.

Poznámka: Je lepšie nainštalovať ho v blízkosti bezdrôtového smerovača. V súčasnosti nepodporuje 5Ghz pásmo WiFi.



- 1) červené svetlo bliká/pomaly bliká
- 2) nastavenia



Technické parametre

Typ batérie	CR2, DC3V
Prevádzkové napätie	2.4~3.0V Prahová hodnota alarmu nízkeho výkonu 2,4 V
Frekvencia WiFi	2,4 GHz
Rozmer výrobku	76x31x20mm (skrinka vysielača) 38x12x11mm (Magnetický pásik)

Technická podpora

Ak vám nepomohla časť "Často kladené otázky", obráťte sa na technickú podporu

spoločnosti EVOLVEO:
<https://eshop.evolveo.com/helpdesk/>.



— Likvidácia

Symbol prečiarknutého kontajnera na výrobku, v literatúre alebo na obale znamená, že v EÚ sa všetky elektrické a elektronické zariadenia, batérie a akumulátory musia po skončení ich životnosti odovzdať do separovaného odpadu. Tieto výrobky nevyhadzujte do netriedeného komunálneho odpadu.



Vyhlásenie o zhode

Spoločnosť Abacus Electric, s.r.o. týmto vyhlasuje, že EVOLVEO WiFi Door spĺňajú požiadavky noriem a predpisov platných pre tento typ zariadení.

Úplné znenie vyhlásenia o zhode nájdete na adrese <http://ftp.evolveo.com/CE/>.

Copyright © Abacus Electric, s.r.o.
www.evolveo.com
www.facebook.com/EvolveoCZ

Dovozca / Výrobca
Abacus Electric, s.r.o.
Planá 2, 370 01, Česká republika

Vyrobené v Číne

Všetky práva vyhradené.
Dizajn a špecifikácie sa môžu zmeniť bez
predchádzajúceho upozornenia.