

MANUAL **EVOLVEO**

MODEL

VERSION / DATE

WiFi Door

I. / 27. 7. 2023

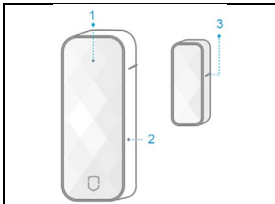


SI

Lastnosti izdelka

- Omrežje WiFi
- Podpira povezovanje prizorov;
- Opozorilo o zaprtju/odprtju vrata, opozorilo o nizki ravni napolnjenosti baterije, opozorilo o preklopu
- poizvedovanje o zgodovini
- Nizka poraba energije tehnologija na baterijski pogon, v stanju pripravljenosti 1 leto.

O izdelku



1) Svetlobni indikator
3) Osnovna raven

2) Funkcijska tipka
Pritisnite in držite 5 sekund, dokler rdeča lučka ne začne utripati, ter vstopite v način hitrega konfiguriranja WiFi.

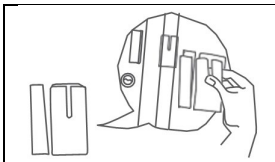
Kontrolna lučka (rdeča)

Počasna strela	Vstopite v način povezave WiFi AP
Hitro kot strela z jasnega	Vstopite v hitri način WiFi

Funkcijska tipka: dolgo pritiskajte za 5 sekund, dokler rdeča lučka hitro ne začne utripati, in vstopite v hitri način WiFi; Če lučka počasi utripa, preidite v način povezave WiFi AP.

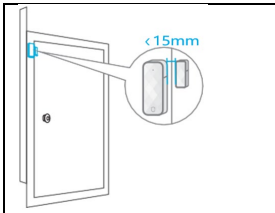
Namestitev

Prilepite napravo na zeleno mesto (kot je prikazano na sliki, je treba detektor namestiti na fiksno mesto, na primer na okvir vrat, magnet pa lahko namestite na aktivno mesto, na primer na vrata).

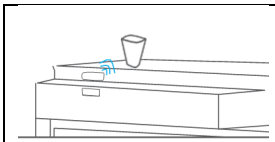


Ravna namestitev, razmik med namestitvami manjši od 15 mm.

Namestitev na vrata



Namestitev na vtičnico



Namestitev na okno



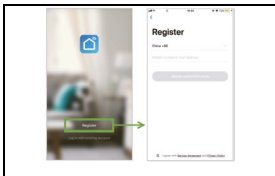
Hitra nastavitvev

1) Prenesite aplikacijo

- V trgovini APP Store ali Google Play poiščite "SmartLife" ali pa preberite naslednjo kodo QR.



- Ko prenesete aplikacijo, se registrirajte in prijavite po navodilih v vmesniku.



Ko je programska oprema zagnana, kliknite [Ustvari nov račun] in registrirajte račun s številko mobilnega telefona ali e-poštnim naslovom.

2) Povezava WiFi

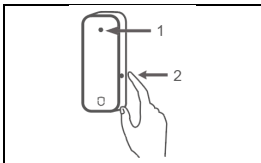
- Prepričajte se, da je telefon povezan z usmerjevalnikom Wi-Fi (dvopasovni usmerjevalnik, izberite povezavo 2,4G)
- Odprite aplikacijo APP, kliknite gumb [+] v zgornjem desnem kotu domače strani; izberite [Varnostni senzor] -> [Magnetni senzor];
- Dolgo pritisnite [Nastavitve] za 5S Rdeča lučka hitro utripa in preide v način hitre omrežne povezave; kliknite <Potrdi>, izberite WiFi, vnesite geslo WiFi in kliknite <OK>, da povežete WiFi. Če rdeča lučka počasi utripa, kliknite način združljivosti v

zgornjem desnem kotu, da vstopite v način povezave AP WiFi; kliknite <Potrdi>, izberite WiFi, vnesite geslo WiFi in kliknite <OK>, da seznanite WiFi.

- Kliknite potrditveni gumb vmesnika APP, izberite WiFi, ki ga želite povezati, in vnesite geslo WiFi, kliknite [V redu] za konfiguracijo WiFi; vmesnik aplikacije pozove k uspešnemu dodajanju, dokončajte konfiguracijo WiFi; če je seznanjanje neuspešno, ponovite.

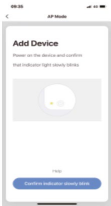
Opomba: Bolje ga je namestiti v bližini brezžičnega usmerjevalnika.

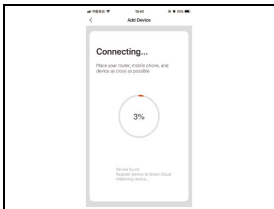
Trenutno ne podpira frekvenčnega pasu WiFi 5Ghz.



1) utripanje/počasno utripanje rdeče luči

2) nastavitve





Tehnični parametri

Vrsta baterije	CR2, DC3V
Delovna napetost	2.4~3.0V Alarmni prag nizke porabe 2,4 V
Frekvenca WiFi	2,4 GHz
Dimenzije izdelka	76x31x20mm (škatla za oddajnik) 38x12x11 mm (Magnetni trak)

Tehnična podpora

Če vam razdelek "Pogosto zastavljena vprašanja" ni pomagal, se obrnite na tehnično podporo EVOLVEO:

<https://eshop.evolveo.com/helpdesk/>.



Odstranjevanje

Prečrtan simbol zabojnika na izdelku, v literaturi ali na embalaži pomeni, da je treba v EU vso električno in elektronsko opremo, baterije in akumulatorje po koncu njihove življenjske dobe oddati v ločeno zbiranje odpadkov. Teh izdelkov ne odlagajte med nesortirane komunalne odpadke.



Izjava o skladnosti

Abacus Electric, s.r.o. izjavlja, da vrata EVOLVEO WiFi izpolnjujejo zahteve standardov in predpisov, ki veljajo za tovrstno opremo.

Celotno besedilo izjave o skladnosti je na voljo na spletni strani

<http://ftp.evolveo.com/CE/>.

Copyright © Abacus Electric, s.r.o.
www.evolveo.com
www.facebook.com/EvolveoCZ

Uvoznik - Proizvajalec
Abacus Electric, s.r.o.
Planá 2, 370 01, Češka

Izdelano na Kitajskem

Vse pravice pridržane.
Zasnova in specifikacije se lahko spremenijo
brez predhodnega obvestila.