

MANUAL

EVOLVEO

MODEL

VERSION / DATE

WiFi EYE

I. / 25. 11. 2022

CZ

SK

EN



Obsah / Content

Česky	3
Slovensky	14
English	25

CZ

SK

EN

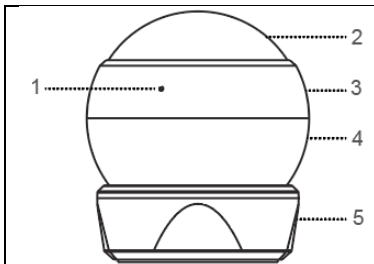
Představení produktu

Tento výrobek je infračervený senzor aktivity lidského těla, který jako komunikační metodu používá WiFi. Podporuje upozornění na lidskou aktivitu v aplikaci APP, kontrolu stavu zařízení, upozornění na vybitou baterii a dotaz na protokol o používání. Kromě toho tento výrobek používá magnetický montážní držák, který se snadno instaluje a snadno nastavuje směr detekce.

Vlastnosti produktu

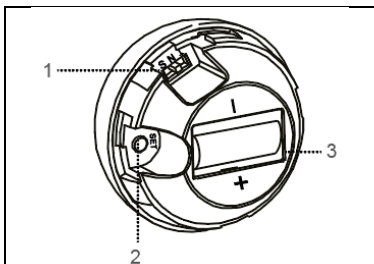
- Magnetická instalace, univerzální nastavení
- Připojení WiFi, inteligentní ovládání APP
- Propojení podpůrných scén
- Upozornění na lidskou aktivitu, upozornění na slabou baterii, upozornění na spínač definované uživatelem
- Dotaz na historii
- Technologie s nízkou spotřebou energie, napájení z 3V baterie

O produktu



- 1) Kontrolka
- 2) Objektiv
- 3) Horní plášť

- 4) Spodní plášť
- 5) Držák



- 1) Přepínač režimů
T : Testovací režim
N : Normální režim
S : Inteligentní režim

- 2) Nastavení klíče
- 3) Baterie

Kontrolka

Barva	Pomalé blikání	Dvojité blikání	Rychlé blikání
Zelené světlo	Konfigurace WiFi Režim AP	/	Rychlý režim konfigurace WiFi
Červené světlo	samokontrola a při otevření	Spouštěcí alarm	Nahrávání alarmů

Nastavit klíč

Dlouze stiskněte 5s, dokud kontrolka nezačne blikat zeleně, a přejděte do rychlého režimu konfigurace WiFi.

Přepínač režimů:

3 směny pracovního režimu

1)(T, testovací režim): Platí při každém spuštění; tento režim se používá pro testování;

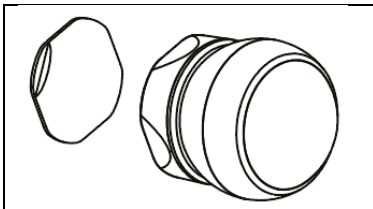
2) (N, normální režim): Interval mezi dvěma po sobě jdoucími spuštěními indukce je přibližně jedna minuta a nepřetržitě spuštění je neplatné během jedné minuty, je vhodné pro domácí použití nebo pro ne příliš mnoho příležitostí;

3) (S, inteligentní režim): Po prvním účinném spuštění, pokud dojde k opětovnému spuštění do jedné minuty, bude čas detekce vymazán a znovu načasován; spuštění bude neúčinné, dokud doba dvou spuštění nepřesáhne jednu minutu. Je

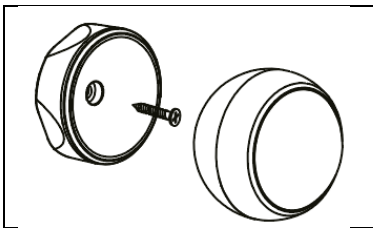
vhodný pro mnoho činností lidí, kteří chtějí ušetřit energii.

Instalace

1) Lepicí pasta 3M (vhodná pro rovné stěny)

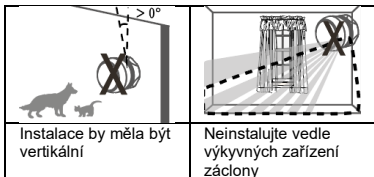


2) Instalace pomocí šroubů (Tato metoda je doporučeno pro instalaci na nerovných plochách stěny)

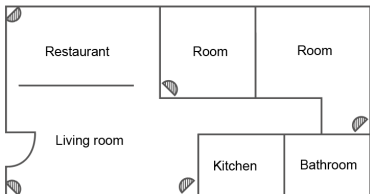


Bezpečnostní opatření při instalaci:

Detektor nainstalujte na místo, kde je pevný povrch, který nevibruje, a na místo, kudy mohou narušitelé snadno projít. Následující situace ovlivní detekční funkci detektoru nebo detektorů neplatně.



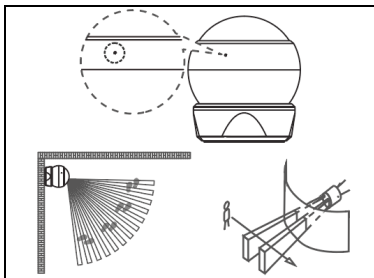
Návrh instalace : místo, které lze snadno napadnout.



Test chůze

Poradenství: Testujte jednou za tři měsíce.

- 1) Po zapnutí napájení bliká červená kontrolka a výrobek přejde do stavu samokontroly. přibližně za 8 s , červená kontrolka zhasne a přejde do stavu detekce. Nedetekování externího signálu během samokontroly.
- 2) V pracovním režimu, když se spustí detekce, je to platný poplachový signál a červená kontrolka LED začne blikat.
- 3) Po instalaci detektoru proveďte test chůze.



Rozumět produktům

Krok 1: Stáhnout APLIKACI

1) V obchodě APP Store nebo Google Play vyhledejte položku SmartLife nebo Scan Code.



2) Po instalaci aplikace APP postupujte podle pokynů rozhraní a zaregistrujte si účet a přihlaste se.

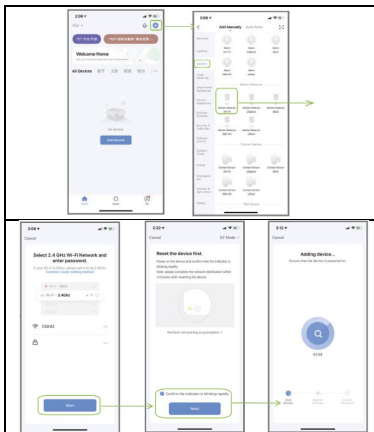
Po spuštění softwaru klikněte na tlačítko [Zaregistrovat se] a pomocí mobilního telefonního čísla nebo e-mailové adresy

zaregistrujte účet podle pokynů v rozhraní softwaru.

Krok 2: Připojení WiFi

- 1) Ujistěte se, že je mobilní telefon připojen ke směrovači Wi-Fi (dvoupásmové směrovače, vyberte 2,4G);
- 2) Otevřete aplikaci APP, klikněte na [+] v pravém horním rohu hlavní stránky; vyberte [Senzory] -> [Detektor pohybu];
- 3) Infračervený vstup do rychlého režimu konfigurace sítě WiFi: dlouze stiskněte tlačítko [Set key] na 5 s, kontrolka rychle blikne zeleně a vstoupí do rychlého režimu sítě; pokud kontrolka bliká zeleně pomalu , vstoupí do režimu konfigurace WiFi AP.
- 4) Vyberte WiFi, které chcete připojit, zadejte heslo WiFi a klikněte na tlačítko [Další], po potvrzení rychlého blikání indikátoru klikněte na tlačítko [Další] a proveďte konfiguraci WiFi;
- 5) Rozhraní aplikace zobrazí výzvu, že přidání bylo úspěšné a konfigurace WiFi byla dokončena; pokud se přidání nezdařilo, opakujte postup od začátku.

Poznámka: Nejlepší je nainstalovat jej v blízkosti bezdrátového směrovače, v současné době nepodporuje 5GHz pásmo WiFi.



Technické parametry

Model baterie: CR2 * 1, DC 3V

Klidový proud: $\leq 20\mu\text{A}$

Pracovní proud: $\leq 100\text{mA}$

Detekční vzdálenost: 5~6m

Úhel detekce: 80°

Zjišťování rychlosti chůze: 0,3 m/s ~ 3 m/s

Doba samokontroly: $\leq 60\text{ s}$

Pracovní prostředí: $0^\circ\text{C} \sim 40^\circ\text{C}$, 5 % ~ 95 %
relativní vlhkosti (bez kondenzace)

Instalační výška: 1,5 m ~ 2,0 m

Velikost výrobku: 52,8*52,8*60,5 mm

Technická podpora

Pokud vám nepomohla sekce "Často kladené otázky", obraťte se na technickou podporu společnosti EVOLVEO:
<https://eshop.evolveo.com/helpdesk/>.



■ Likvidace

Symbol přeškrtnutého kontejneru na výrobku, v literatuře nebo na obalu znamená, že v EU musí být všechna elektrická a elektronická zařízení, baterie a akumulátory po skončení jejich životnosti odevzdány do tříděného odpadu.

Nevyhazujte tyto výrobky do netříděného komunálního odpadu.



Prohlášení o shodě

Společnost Abacus Electric, s.r.o. tímto prohlašuje, že WiFi EYE EVOLVEO splňují požadavky norem a předpisů platných pro tento typ zařízení.

Úplné znění prohlášení o shodě naleznete na adrese <http://ftp.evolveo.com/CE/>.

Copyright © Abacus Electric, s.r.o.
www.evolveo.com
www.facebook.com/EvolveoCZ

Dovozce / Výrobce

Abacus Electric, s.r.o.

Planá 2, 370 01, Česká republika

Vyrobeno v P.R.C.

Všechna práva vyhrazena.

Design a specifikace se mohou změnit bez předchozího upozornění.

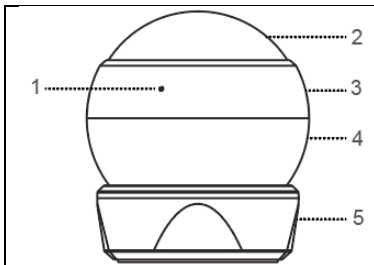
Predstavenie produktu

Tento výrobok je infračervený snímač aktivity ľudského tela, ktorý ako komunikačnú metódu využíva WiFi. Podporuje upozornenie na ľudskú aktivitu v aplikácii APP, kontrolu stavu zariadenia, upozornenie na slabú batériu a dotaz na protokol používania. Okrem toho tento výrobok používa magnetický montážny držiak, ktorý sa ľahko inštaluje a ľahko sa nastavuje smer detekcie.

Vlastnosti produktu

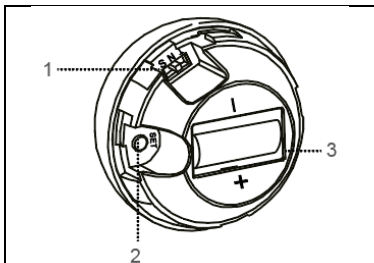
- Magnetická inštalácia, univerzálne nastavenie
- Pripojenie WiFi, inteligentné ovládanie APP
- Prepojenie podporných scén
- Upozornenie na ľudskú aktivitu, upozornenie na slabú batériu, upozornenie na spínač definované používateľom
- Skúmanie histórie
- Technológia s nízkou spotrebou energie, napájaná 3V batériou

O produktu



- 1) Kontrolka
- 2) Objektiv
- 3) Horný plášť

- 4) Spodný plášť
- 5) Držiak



- 1) Prepínač režimu
T : Testovací režim
N : Normální režim
S : Inteligentný režim

- 2) Nastavenie
klúča
- 3) Batérie

Kontrolka

Farba	Pomalé blikanie	Dvojité blikanie	Rýchle blikanie
Zelené svetlo	Konfigurácia WiFi Režim AP	/	Rýchly režim konfigurácie WiFi
Červené svetlo	samokontrola a pri otvorení	Spustenie alarmu	Záznam alarmu

Nastavenie kľúča

Dlho stlačte na 5 sekúnd, kým kontrolka nezačne blikat na zeleno, a vstúpte do režimu rýchlej konfigurácie WiFi.

Prepínač režimu:

3 zmeny pracovného režimu

1)(T, testovací režim): Platí pri každom spustení; tento režim sa používa na testovanie;

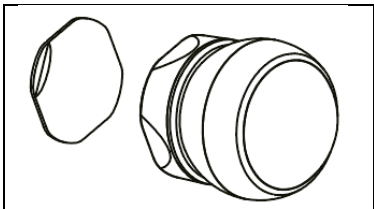
2) (N, normálny režim): Interval medzi dvoma po sebe nasledujúcimi spusteniami indukcie je približne jedna minúta a nepretržité spúšťanie je neplatné v rámci jednej minúty, je vhodné na domáce použitie alebo na nie príliš veľa príležitostí;

3) (S, inteligentný režim): Ak po prvom účinnom spustení dôjde k opätovnému spusteniu v priebehu jednej minúty, čas detekcie sa vymaže a znovu načasuje; spustenie bude neúčinné, kým čas dvoch spustení nepresiahne jednu minútu. Je

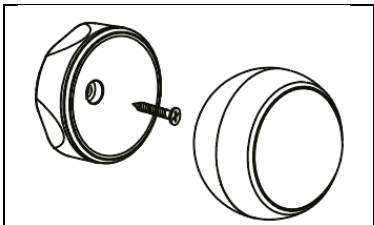
vhodný na mnohé činnosti ľudí, ktorí chcú šetriť energiu.

Inštalácia

1) 3M lepiaca pasta (vhodná na rovné steny)

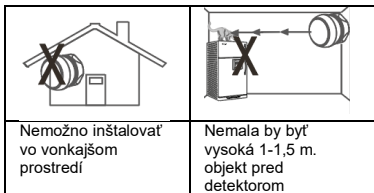
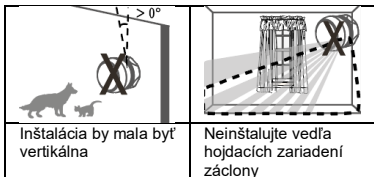
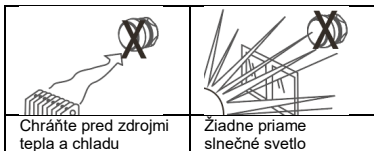


2) Inštalácia pomocou skrutiek (Táto metóda je odporúča sa na inštaláciu na nerovnom povrchu steny)

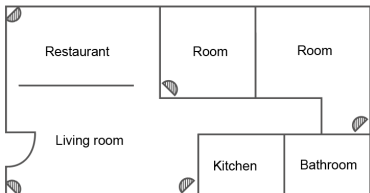


Bezpečnostné opatrenia pri inštalácii:

Detektor nainštalujte na miesto s pevným povrchom, ktorý nevibruje a cez ktorý môžu narušitelia ľahko prejsť. Nasledujúce situácie znefunkčnia detekčnú funkciu detektora alebo detektorov.



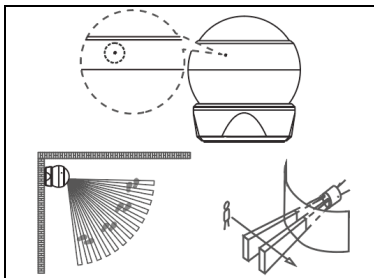
Návrh inštalácie : miesto, ktoré možno ľahko napadnúť.



Test chôdze

Poradenstvo: Testujte raz za tri mesiace.

- 1) Po zapnutí napájania bliká červená kontrolka a výrobok prejde do stavu autotestu. približne za 8 s , červená kontrolka zhasne a prejde do stavu detekcie. Nedetekovanie externého signálu počas samokontroly.
- 2) V pracovnom režime, keď sa spustí detekcia, je to platný poplachový signál a červená LED začne blikáť.
- 3) Po inštalácii detektora vykonajte test chôdze.



Pochopenie produktov

Krok 1: Stiahnite si aplikáciu

1) V obchode APP Store alebo Google Play vyhľadajte SmartLife alebo Scan Code.



2) Po nainštalovaní aplikácie APP si podľa pokynov v rozhraní zaregistrujte konto a prihláste sa.

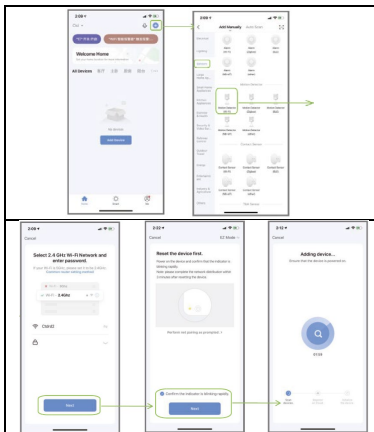
Po spustení softvéru kliknite na tlačidlo [Registrovať] a pomocou mobilného telefónneho čísla alebo e-mailovej adresy

zaregistrujte svoje konto podľa pokynov v rozhraní softvéru.

Krok 2: Pripojenie WiFi

- 1) Uistite sa, že je mobilný telefón pripojený k smerovaču Wi-Fi (dvojpásmové smerovače, vyberte 2,4G);
- 2) Otvorte aplikáciu APP, kliknite na [+] v pravom hornom rohu domovskej stránky; vyberte položku [Senzory] -> [Detektor pohybu];
- 3) Infračervený vstup do rýchleho režimu konfigurácie siete WiFi: dlho stlačte tlačidlo [Set key] na 5 sekúnd, kontrolka bude rýchlo blikáť zelenou farbou a vstúpi do rýchleho režimu siete; ak kontrolka bliká pomaly zelenou farbou, vstúpi do režimu konfigurácie WiFi AP.
- 4) Vyberte WiFi, ku ktorej sa chcete pripojiť, zadajte heslo WiFi a kliknite na tlačidlo [Next], po potvrdení indikátor rýchlo bliká, kliknite na tlačidlo [Next] a vykonajte konfiguráciu WiFi;
- 5) Rozhranie aplikácie vás vyzve, že pridanie bolo úspešné a konfigurácia WiFi bola dokončená; ak sa pridanie nepodarilo, zopakujte proces od začiatku.

Poznámka: Najlepšie je nainštalovať ho v blízkosti bezdrôtového smerovača, v súčasnosti nepodporuje 5GHz pásmo WiFi.



Technické parametre

Model batérie: CR2 * 1, DC 3V

Kľudový prúd: $\leq 20\mu\text{A}$

Prevádzkový prúd: $\leq 100\text{ mA}$

Detekčná vzdialenosť: 5~6m

Uhol detekcie: 80°

Zisťovanie rýchlosti chôdze: 0,3 m/s ~ 3 m/s

Čas samokontroly: $\leq 60\text{ s}$

Pracovné prostredie: $0\text{ }^\circ\text{C} \sim 40\text{ }^\circ\text{C}$, 5% ~ 95

% relatívna vlhkosť (nekondenzujúca)

Výška inštalácie: 1,5 m ~ 2,0 m

Veľkosť výrobku: 52,8*52,8*60,5 mm

Technická podpora

Ak vám nepomohla časť "Často kladené otázky", obráťte sa na technickú podporu spoločnosti EVOLVEO:

<https://eshop.evolveo.com/helpdesk/>.



■ Likvidácia

Symbol prečiarknutého kontajnera na výrobku, v literatúre alebo na obale znamená, že v EÚ sa všetky elektrické a elektronické zariadenia, batérie a akumulátory musia po skončení ich životnosti odovzdať do separovaného odpadu. Tieto výrobky nevyhadzujte do netriedeného komunálneho odpadu.



Vyhlásenie o zhode

Spoločnosť Abacus Electric, s.r.o. týmto vyhlasuje, že EVOLVEO WiFi EYE spĺňa požiadavky noriem a predpisov platných pre tento typ zariadení.

Úplné znenie vyhlásenia o zhode nájdete na adrese <http://ftp.evolveo.com/CE/>.

Copyright © Abacus Electric, s.r.o.

www.evolveo.com

www.facebook.com/EvolveoCZ

Dovozca / výrobca

Abacus Electric, s.r.o.

Planá 2, 370 01, Česká republika

Vyrobené v P.R.C

Všetky práva vyhradené.

Dizajn a špecifikácie sa môžu zmeniť bez
predchádzajúceho upozornenia.

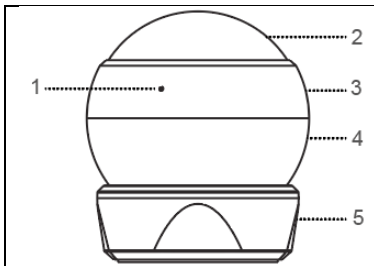
Product introduction

This product is an infrared human body activity sensor that uses WiFi as a communication method. It supports APP human activity alert, device status check, low battery alert and usage log query. In addition, this product uses a magnetic mounting bracket, which is easy to install and easy to adjust the detection direction.

Product Features

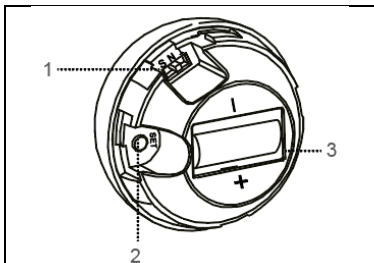
- Magnetic installation, universal adjustment
- WiFi connectivity, intelligent APP control
- Linking Supporting Scenes
- Human activity alert, low battery alert, user defined switch alert
- Inquiry into history
- Low-power technology, powered by a 3V battery

About the product



- 1) Indicator light
- 2) Lens
- 3) Upper shell

- 4) Lower shell
- 5) Holder



- 1) Mode switch
T : Test mode
N : Normal mode
S : Intelligent Mode

- 2) Setting the key
- 3) Batteries

Indicator light

Colour	Slow blinking	Double flashing	Fast flashing
Green light	WiFi configuration AP mode	/	Quick WiFi configuration mode
Red light	self-check on opening	Triggering alarm	Alarm recording

Set the key

Long press for 5s until the indicator light starts flashing green, and enter WiFi quick configuration mode.

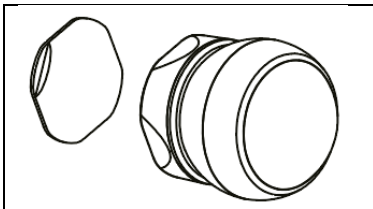
Mode switch:

3 shifts working mode

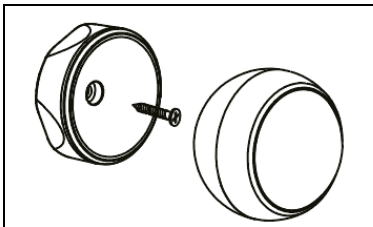
- 1)(T, test mode):** Valid on every boot; this mode is used for testing;
- 2) (N, normal mode):** The interval between two consecutive triggering of induction is about one minute, and continuous triggering is invalid within one minute, it is suitable for home use or not too many occasions;
- 3) (S, smart mode):** After the first effective triggering, if the triggering occurs again within one minute, the detection time will be cleared and retimed; the triggering will be ineffective until the time of two triggering exceeds one minute. It is suitable for many activities of people who want to save energy.

Installation

1) 3M adhesive paste (suitable for straight walls)

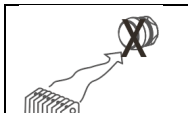


2) Installation with screws (This method is recommended for installation on uneven surfaces walls)



Installation precautions:

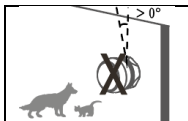
Install the detector in a place where there is a solid surface that does not vibrate and where intruders can easily pass through. The following situations will invalidate the detection function of the detector or detectors.



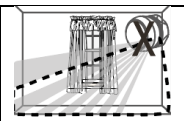
Protect from heat and cold sources



No direct sunlight



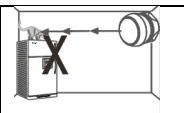
Installation should be vertical



Do not install next to swing devices curtains

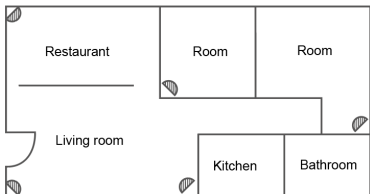


Cannot be installed outdoors



It should not be 1-1.5 m high. object in front of the detector

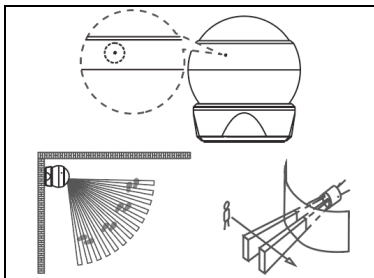
Installation design: a place that can be easily attacked.



Walking test

Advice: Test once every three months.

- 1) When the power is turned on, the red indicator light flashes and the product enters the self-test state. In approximately 8 s, the red indicator light goes out and enters the detection state. Failure to detect external signal during self-check.
- 2) In the working mode, when the detection is triggered, it is a valid alarm signal and the red LED starts flashing.
- 3) After installing the detector, perform a walk test.



Understand the products

Step 1: Download the APP

1) In the APP Store or Google Play, search for SmartLife or Scan Code.



2) After installing the APP, follow the interface instructions to register an account and log in.

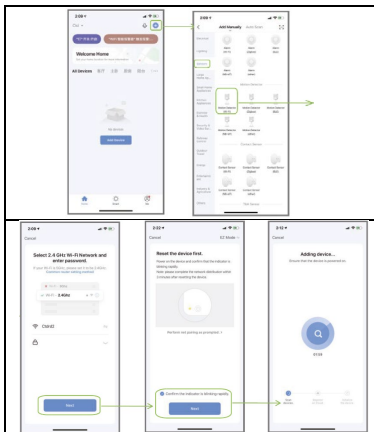
Once the software is running, click the [Register] button and use your mobile phone number or email address to register your

account as instructed in the software interface.

Step 2: WiFi connection

- 1) Make sure your mobile phone is connected to a Wi-Fi router (dual-band routers, select 2.4G);
- 2) Open the APP, click [+] in the top right corner of the home page; select [Sensors] -> [Motion Detector];
- 3) Infrared entry into WiFi network configuration fast mode: long press [Set key] for 5 seconds, the indicator light will flash green quickly and enter network fast mode; if the indicator light flashes green slowly, it will enter WiFi AP configuration mode.
- 4) Select the WiFi that you want to connect, enter the WiFi password and click [Next], after confirming the indicator flashes quickly, click [Next] and perform WiFi configuration;
- 5) The application interface will prompt that the add was successful and the WiFi configuration has been completed; if the add failed, repeat the process from the beginning.

Remark: It is best to install it near a wireless router, it currently does not support 5GHz WiFi band.



Technical parameters

Battery model: CR2 * 1, DC 3V

Quiescent current: $\leq 20\mu\text{A}$

Operating current: $\leq 100\text{mA}$

Detection distance: 5~6m

Detection angle: 80°

Detecting walking speed: 0.3 m/s ~ 3 m/s

Self-check time: $\leq 60\text{ s}$

Work environment: $0^\circ\text{C} \sim 40^\circ\text{C}$ 5% ~ 95%
relative humidity (non-condensing)

Installation height: 1.5 m ~ 2.0 m

Product size: 52.8*52.8*60.5 mm

Technical support

If the "Frequently Asked Questions" section did not help you, please contact EVOLVEO Technical Support:

<https://eshop.evolveo.com/helpdesk/>.



Disposal

The crossed-out container symbol on the product, in literature or on the packaging means that in the EU, all electrical and electronic equipment, batteries and accumulators must be put into separate waste at the end of their useful life. Do not dispose of these products in unsorted municipal waste.



Declaration of conformity

Abacus Electric, s.r.o. hereby declares that WiFi EYE EVOLVEO meet the requirements of the standards and regulations applicable to this type of equipment.

The full text of the Declaration of Conformity can be found at <http://ftp.evolveo.com/CE/>.

Copyright © Abacus Electric, s.r.o.

www.evolveo.com

www.facebook.com/EvolveoCZ

Importer / Manufacturer

Abacus Electric, s.r.o.

Planá 2, 370 01, Czech Republic

Made in P.R.C.

All rights reserved.

Design and specifications are subject to
change without notice.