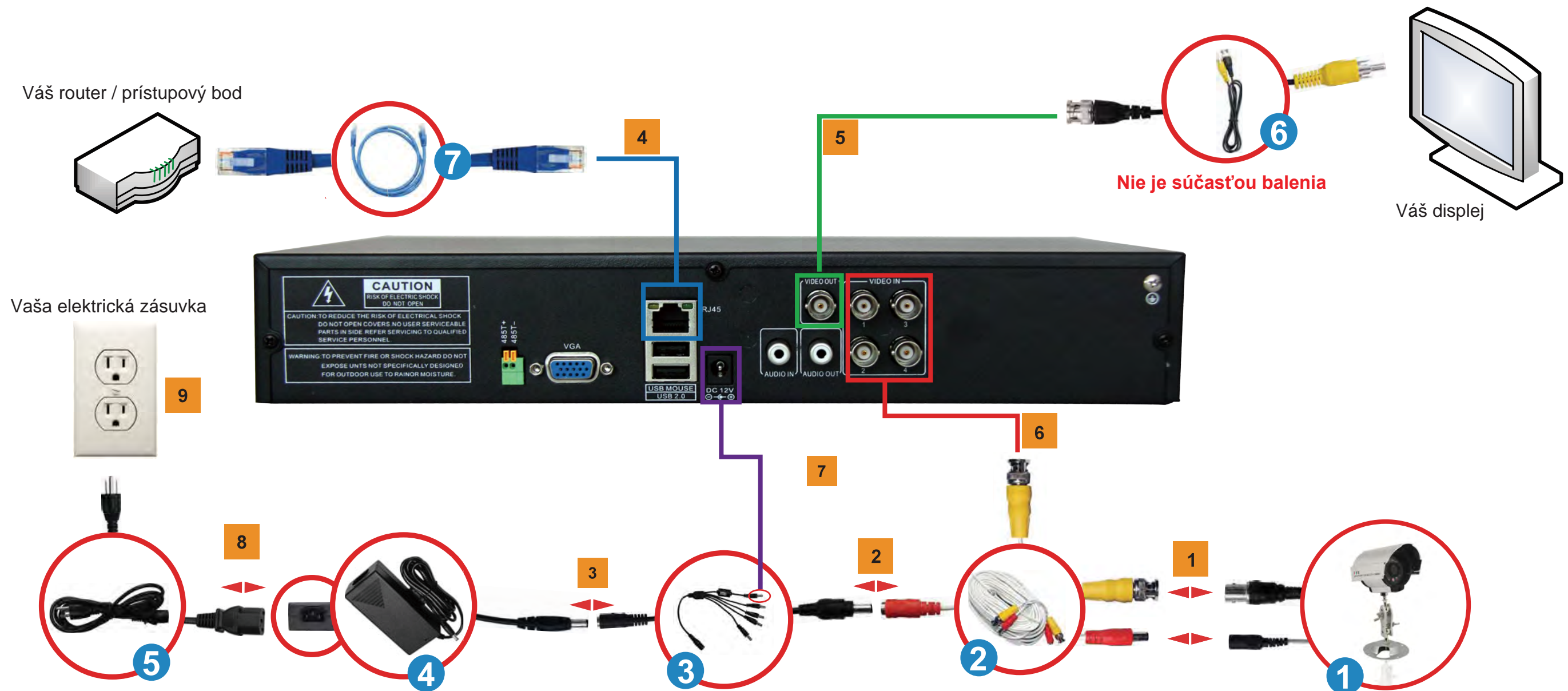


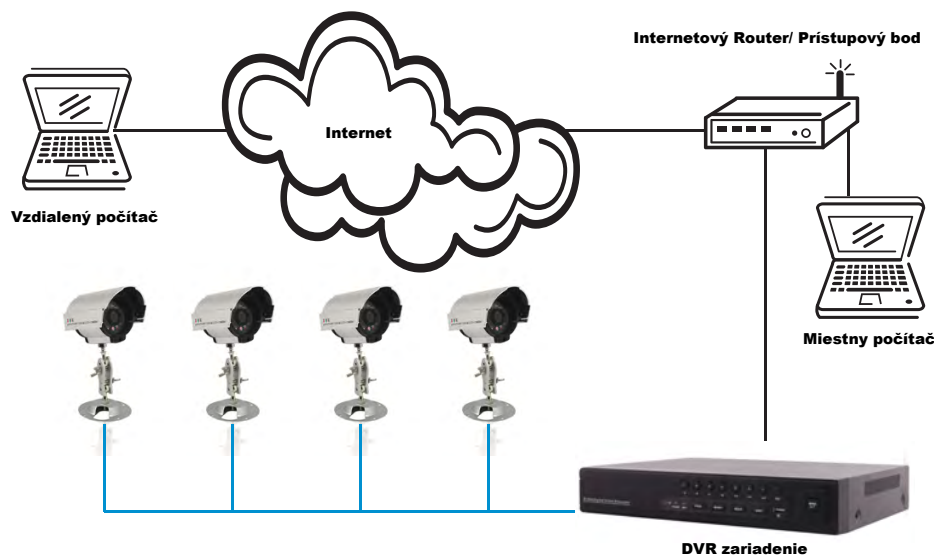
1. Inštalácia



Inštrukcie :

- 1 Pripojte BNC konektor a napájací kábel CCTV kamery/kamier (1) pomocou kamerových (2) káblov.
- 2 Použitím štvorsmerného rozdeľovacieho kábla (3) pripojte jeden koniec (samec) napájacieho kábla do druhého konca (samica) kamerového kábla napájania (na ukážke červený). (2)
- 3 Pripojte samostatný koniec štvorsmerného rozdeľovacieho kábla (3) do napájacieho kábla adaptéra.
- 4 V prípade, že sa pripájate k internetu, pripojte jeden koniec ethernetového kábla (7) do LAN portu DVR zariadenia a druhý koniec ethernetového kábla do vášho routera/prístupového bodu.
- 5 Zoberte koniec BNC konektora (BNC do RCA kábel) (6) a pripojte ho do niektorého z dvoch konektorov video výstupu DVR zariadenia. Zoberte koniec RCA konektora (BNC do RCA kábel) (6) a pripojte ho do RCA portu video vstupu displeja, ktorý budete používať.
- 6 V prípade, že je už jeden koniec kamerového kábla (2) pripojený k CCTV kamere, zoberte nepripojený BNC konektor a pripojte ho do jedného zo vstupných kanálov BNC (1CH, 2CH, 3CH, 4CH)
- 7 Použite jeden koniec napájacieho kábla DVR (samec)(3) a pripojte ho do DC napájacieho vstupu DVR.
- 8 Pripojte napájací kábel do (5) napájacieho adaptéra (4).
- 9 Zasuňte napájací kábel do (5) do elektrickej zásuvky.

2. Jednoduchý sieťový diagram



3. Nastavenie vzdialeného pozorovania

1



Z hlavného menu DVR vyberte Nastavenie siete



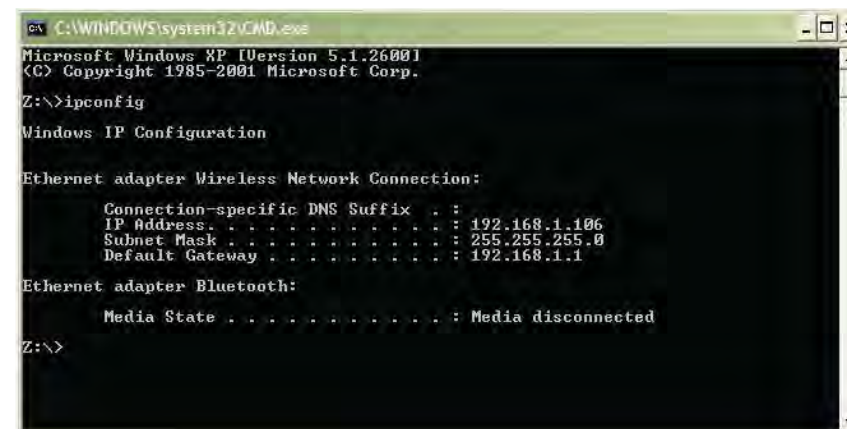
Všimnite si IP adresu ktorá sa vám ukáže. Toto je IP adresa vášho DVR zariadenia. Zapište si ho.

2



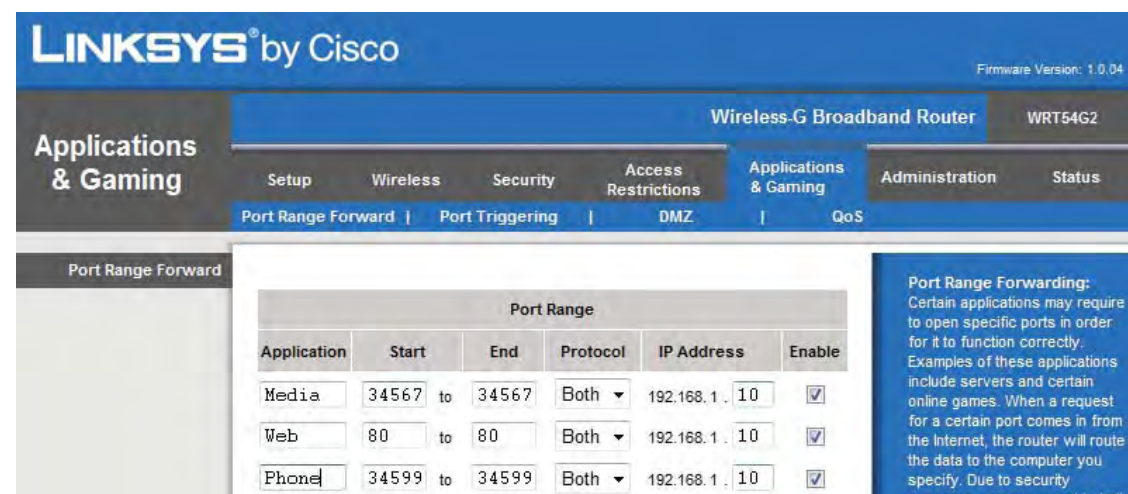
Použitím PC ktoré je pripojené k rovnakému routeru/prístupovému bodu ako DVR zariadenie, spustíte Príkazový riadok – kliknutím na tlačidlo Štart -> Spustiť. Do okna príkazového riadka vpište CMD a kliknite na OK.

3



Do okna príkazového riadka vpište nasledovný príkaz :
Ipconfig
Vygeneruje sa zoznam čísel. Nájdite si, kde sa nachádza Predvolená Brána (Default Gateway) a zapište si jej IP adresu (napríklad 192.168.1.1).
Toto je IP ADRESA VÁŠHO ROUTERA/PRÍSTUPOVÉHO BODU.
*(Príklad zobrazený vyššie slúži len ako ilustrácia.)

4



Otvorte Internet Explorer a vstúpte na stránku Nastavenia Routera (Router Setup Page) použitím IP adresy ktorú ste získali v kroku 3.

Podľa používateľskej príručky vášho Routera/Prístupového bodu nájdite prístup k nastaveniam Routera. Taktiež môžete navštíviť stránku <http://www.portforward.com>, vyhľadať svoj model Routera/Prístupového bodu a nájsť pomocníka pre nastavenie Presmerovania portov.

Keď získate prístup k stránke s nastaveniami routera (Router Setup Page), prejdite do sekcie, ktorá vám umožňuje konfigurovanie Presmerovania portov. Media port 34567, web port 80 a phone port 34599 musíte presmerovať na IP adresu vášho DVR zariadenia.

4. Často kladené otázky (FAQ)

Otázka 1: Prečo nevidím žiaden obraz na mojom monitore/TV potom, čo som zapojil/a DVR zariadenie?

Odpoveď 1: Skontrolujte všetky vstupové káble kamery a uistite sa, že sú správne pripojené. Taktiež sa uistite, že sú všetky napájacie káble dostatočne pevne pripojené.

Otázka 2: Systém nedokáže rozpoznať pevný disk.
Odpoveď 2: Možné dôvody:

- 1). Napájací kábel pevného disku nie je zapojený.
- 2). Káble pevného disku sú poškodené
- 3). Pevný disk je poškodený
- 4). SATA port na základnej doske je poškodený.

Otázka 3: Nevieť sa prihlásiť cez web alebo CMS softvér.

Odpoveď 3: Možné dôvody:

- 1). ActiveX je vypnuté
- 2). Verzia je nižšia ako dx8.1.
Aktualizujte driver grafickej karty.
- 3). Zlyhanie sieťového pripojenia
- 4). Sieťové nastavenia sú nesprávne
- 5). Nesprávne heslo alebo používateľské meno
- 6). Verzia CMS softvéru sa nezhoduje s verziou programu v DVR zariadení