

105mm

148.5mm

MANUAL
MODEL
**Ptero Q2 / Q2+
Ptero Q2W / Q2W+**

EVOLVEO®
VERSION / DATE
I. / 20.06.2023



SK

Príručka na inštaláciu



Otvorte ľavý a pravý panel pomocou skrutiek. Vytiahnite predný panel zo spodnej časti.

Instalace základní desky

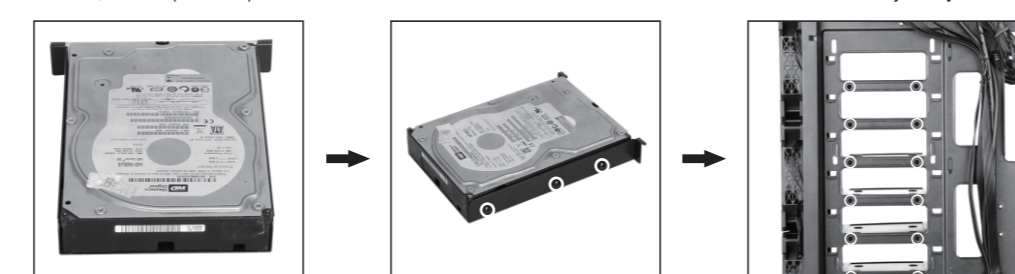


Umístění základní desky. Vložte I/O konektory do I/O slotu. Umístěte základnu desky na místo a zafixujte ji šroubky.

Inštalácia 2,5" SSD a 3,5" HDD vedľa základnej dosky (voliteľné)

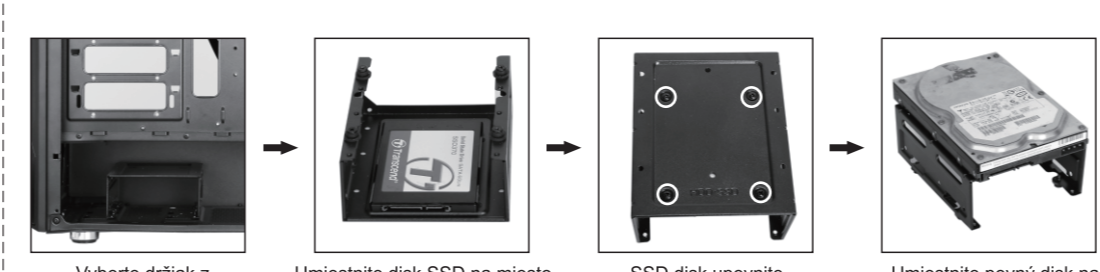


Podpora šiestich 2,5" SSD alebo 3,5" HDD (voliteľné). Umístěte disk SSD na místo. Upevnite SSD pomocou skrutiek MB zo zadnej strany.

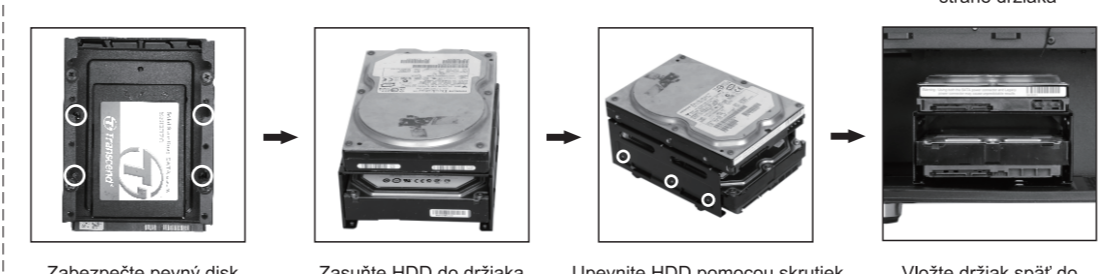


Umístění HDD na místo. Zaskrutkujte HDD do rámu pomocou skrutiek po stranách. Namontujte držák SSD alebo HDD na místo.

Inštalácia 2,5" SSD a 3,5" HDD na spodný držiak

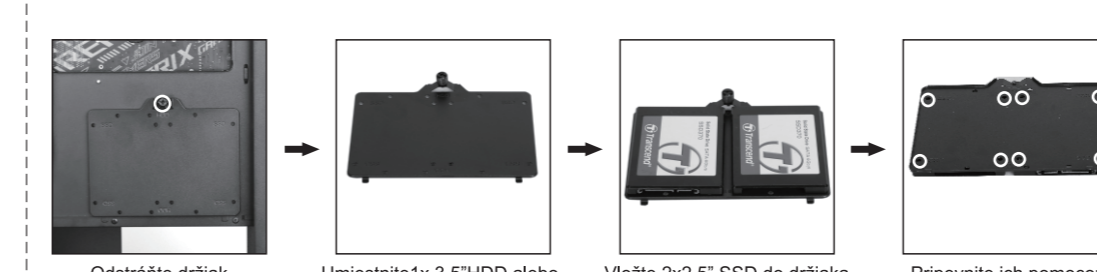


Vyberte držák z spodnej časti skrinky. Umístěte disk SSD na místo. SSD disk upevnite pomocou skrutiek. Umístěte pevný disk na místo na hornej strane držáka.

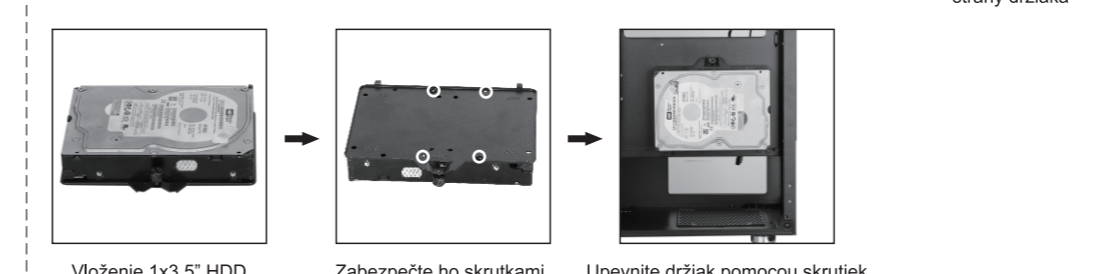


Zabezpečte pevný disk pomocou skrutkami zvnútra na strane držáka. Zasuňte HDD do držáka. Upevnite HDD pomocou skrutiek zo strán. Vložte držák späť do spodnej časti skrinky.

Inštalácia 2,5" SSD a 3,5" HDD na držiak základnej dosky

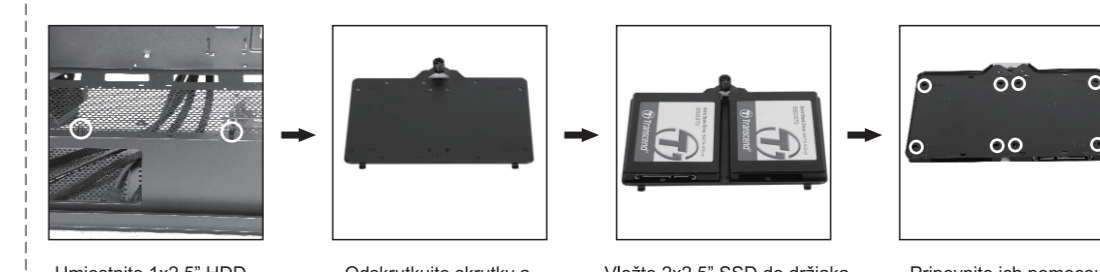


Odstraňte držák. Umístěte 1x 3,5" HDD alebo 2x2,5" SSD. Vložte 2x2,5" SSD do držáka. Pripievte ich pomocou skrutiek MB zo zadnej strany držáka.

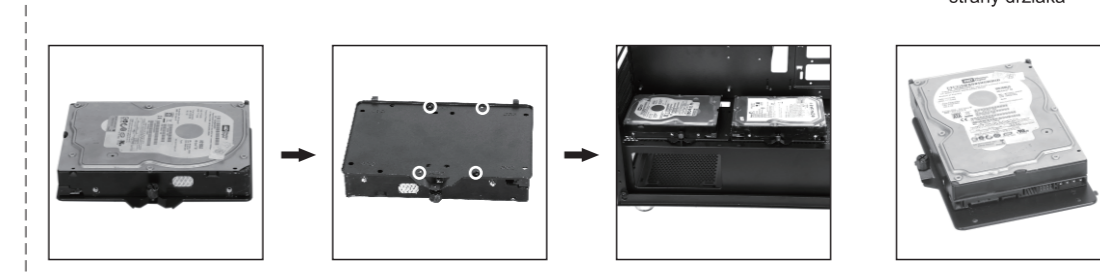


Vloženie 1x3,5" HDD do držáka. Zabezpečte ho skrutkami na zadnej strane držáka. Upevnite držák pomocou skrutiek do krytu.

Inštalácia 2,5" SSD a 3,5" HDD na skrinke PSU

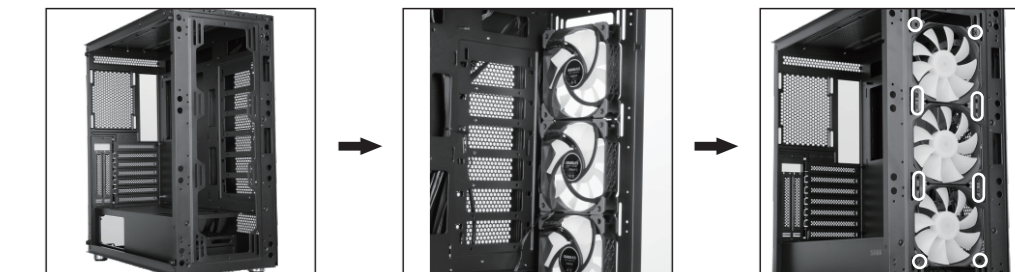


Umístěte 1x2,5" HDD alebo 2x3,5" SSD. Odstрукujte skrutky a odstráňte držák. Vložte 2x2,5" SSD do držáka. Pripievte ich pomocou skrutiek MB zo zadnej strany držáka.



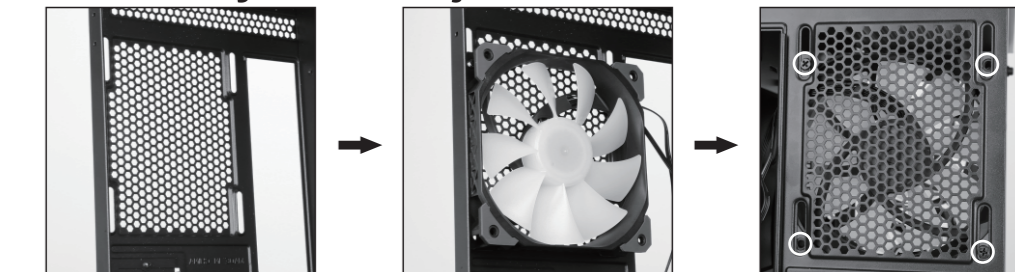
Vloženie 1x3,5" HDD do držáka. Zabezpečte ho skrutkami na zadnej strane držáka. Upevnite držák pomocou skrutiek. Ľavý HDD podľa obrázka.

Ventilátory na prednej strane



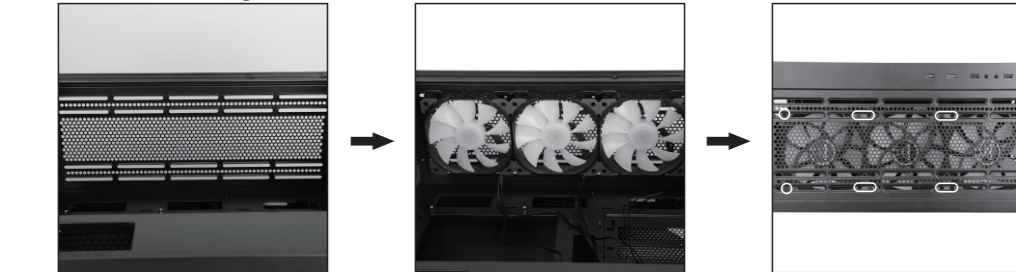
Umístění ventilátora. Vložte 3x120mm alebo 3x140mm ventilátory. Upevnite ventilátory pomocou skrutiek.

Ventilátory na zadnej strane



Umístění ventilátora. Vloženie 1x120mm ventilátora do pozície. Upevnite ventilátory pomocou skrutiek.

Ventilátory na vrchu



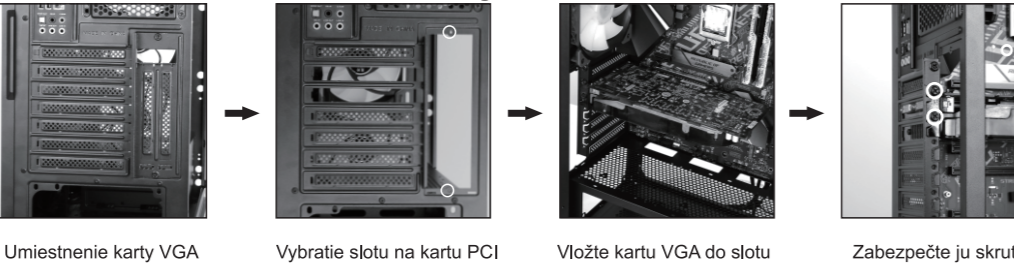
Poloha ventilátora. Vložte 3x120 mm alebo 2x140 mm ventilátory na místo. Upevnite ventilátory pomocou skrutiek.

Ventilátory na kryte PSU



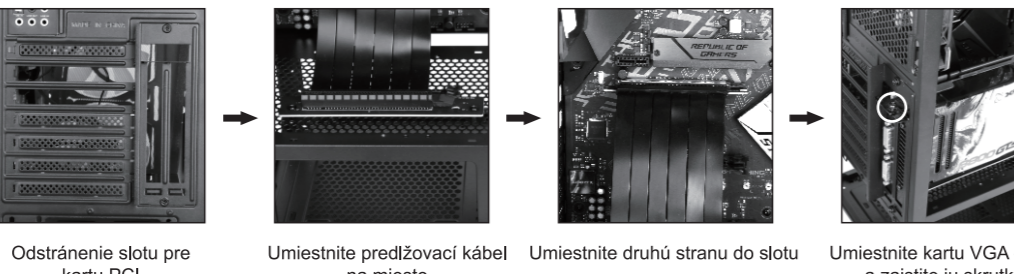
Poloha ventilátora. Vloženie 3x120mm ventilátora na místo. Upevnite ventilátory pomocou dlhých skrutkami z hornej časti ventilátora.

Křížová inštalácia karty VGA



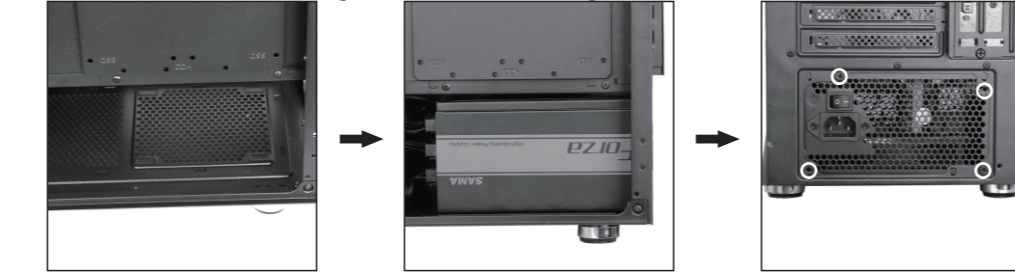
Umístění karty VGA. Vyberte slotu na kartu PCI. Vložte kartu VGA do slotu. Zabezpečte ju skrutkami.

Vertikálna inštalácia karty VGA



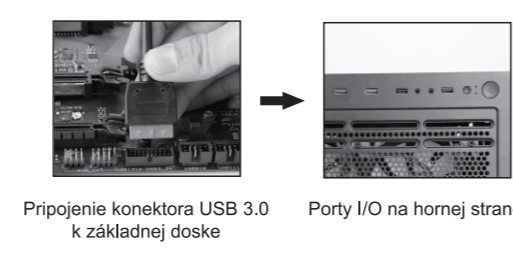
Odstárenie slotu pre kartu PCI. Umístěte predčizovací kábel na místo. Umístěte druhú stranu do slotu. Umístěte kartu VGA do slotu a zafixujte ju skrutkami.

Inštalácia napájacieho zdroja



Umístění napájania. Umístěte napájací zdroj do polohy. Upevnite ho pomocou skrutiek.

Inštalácia USB 3.0



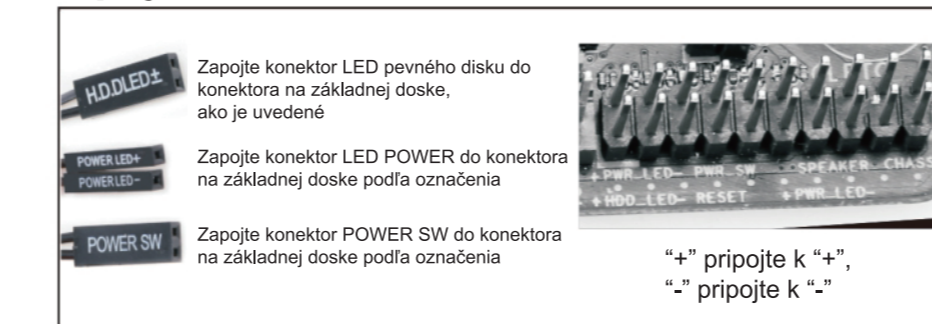
Pripojenie konektora USB 3.0 k základnej doske. Porty I/O na hornej strane.

Inštalácia zvuku HD



Pripojenie konektora HD Audio k základnej doske.

Pripojenie káblov



Súčasťou sú dva predné panely:

- mriežka
- sklo

Pracovný filter a predné panely sú pripojené pomocou magnetov, čo uľahčuje prispôsobenie vzhľadu počítačovej skrine.

Špecifikácie:

- 4 porty x 5V ARGB 3pinový konektor ventilátora
- 4 porty x štandardný 3pinový konektor ventilátora FAN
- 2 porty x 5V ARGB 3pin MB konektor
- 1 port x SATA pripojenie k zdroju napájania
- 1 port x 2pin pripojenie k LED spínaču

Vlastnosti:

- Manuálne ovládanie stlačením tlačidla LED
- Stlačením tlačidla LED na 3 sekundy zmeníte režim ovládania základnej dosky
- Stlačením tlačidla LED na 5 sekúnd vypnete napájanie LED
- Stlačením tlačidla LED sa vrátite k manuálnemu ovládaniu s LED tlačidlom
- Možno pripojiť až 4 ks ventilátorov ARGB a 2 ks LED pásov.
- Náhodný efekt RGB od prvého spustenia

Chladienie počítačovej skrine

Ptero Q2+ a Q2W+ majú nainštalované nasledujúce ventilátory:
3x 120mm ARGB - predný
1x 120mm ARGB - zadný

Jeden z vyššie uvedených ventilátorov sa nazýva MASTER a tento ventilátor je pripojený k tlačidlu LED na hornej strane počítačovej skrine. Ostatné tri ventilátory s názvom SLAVE sú pripojené k ventilátoru MASTER. Počítačová skriňa Ptero Q2+ a Q2W+ obsahuje aj kábel ARGB na pripojenie ovládania ventilátorov k základnej doske.

Manuálne ovládanie ventilátorov LED pomocou tlačidla LED

Likvidácia

Symbol prekrúteného kontajnera na výrobu, v priloženej dokumentácii či na obaloch znamená, že v krajínach Európskej únie musia byť všetky elektrické a elektronické zariadenia, batérie a akumulátory po skončení ich životnosti likvidované oddelene v rámci triedeného odpadu. Nevhadzujte tieto výrobky do netriedeného komunálneho odpadu.

CE VYHLÁSENIE O ZHODE

Týmto spoločnosť Abacus Electric, s.r.o. vyhlasuje, že výrobok EVOLVEO Ptero Q2, Q2+, Q2W, Q2W+ spĺňa požiadavky noriem a predpisov, ktoré sú relevantné pre daný typ zariadenia.

Plné znenie Vyhlásenia o zhode nájdete na <http://ftp.evolveo.com/ce/>

Dovozca / Výrobca
Abacus Electric, s.r.o.
Plzeň 2, 370 01, Česká republika
Vyrobené v Číne

Copyright © Abacus Electric, s.r.o.
www.evolveo.com www.facebook.com/EvolveoCZ

Všetky práva vyhradené. Vzhľad a technická špecifikácia výrobku sa môžu zmeniť bez predchádzajúceho upozornenia.